

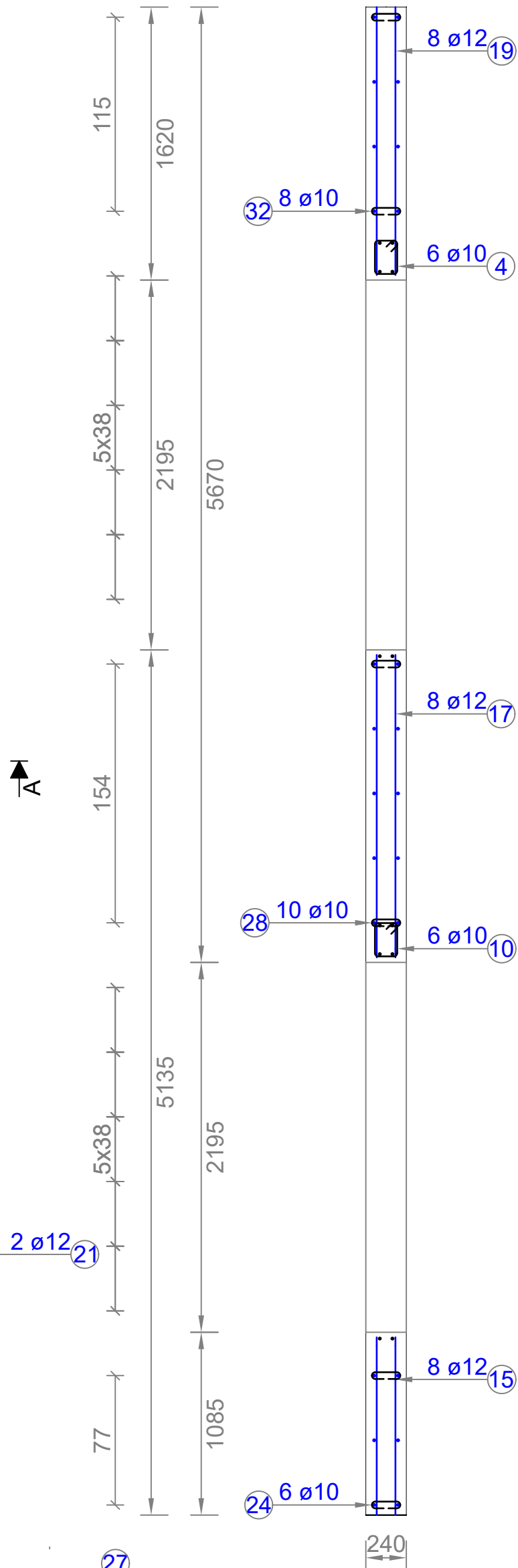
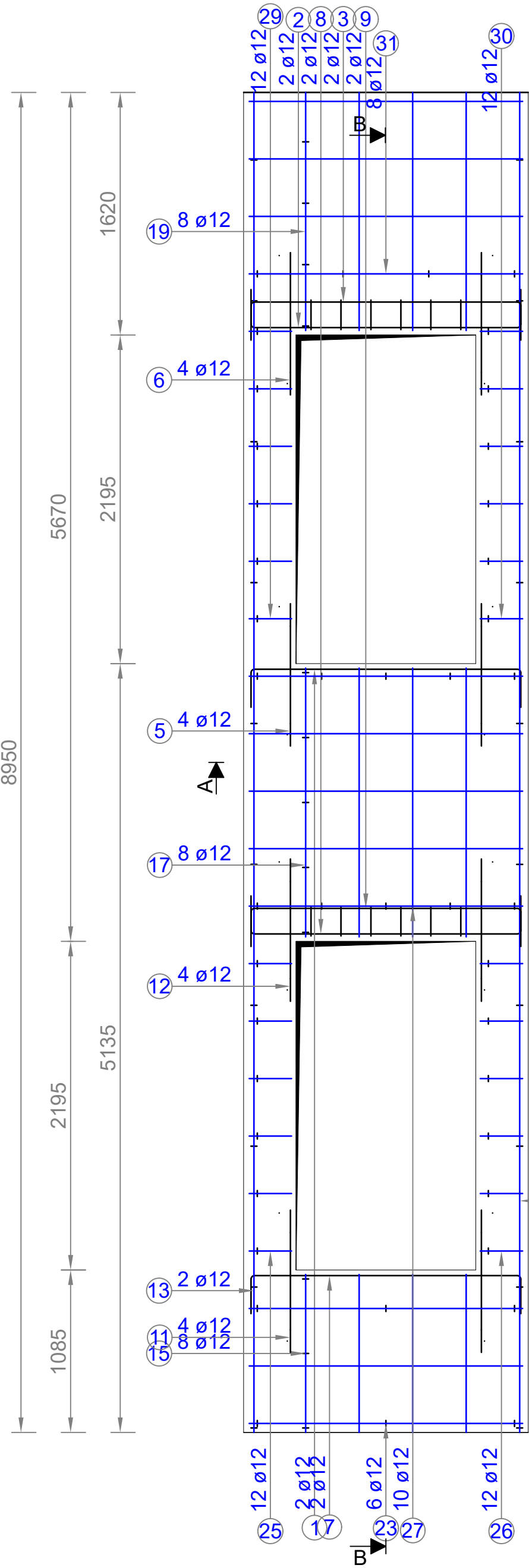
Widok ściany  
Skala 1 : 50

Przekrój B-B  
Skala 1 : 50

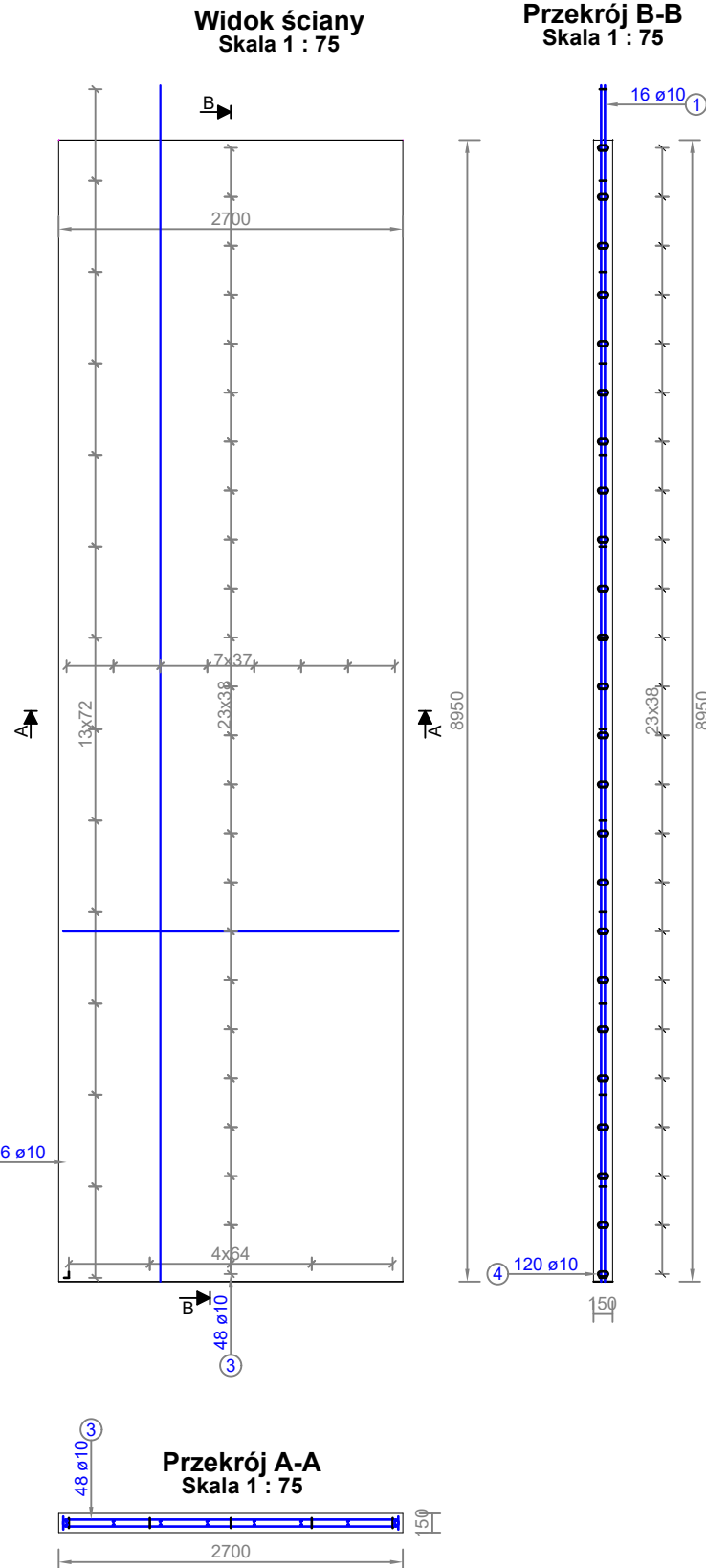
Zbrojenie dla pojedynczej ściany gr. 15cm

Przekrój B-B  
Skala 1 : 75

Widok ściany  
Skala 1 : 75



Pręt nr	Średnica	Ilość	Długość (mm)	Schemat	Długość całkowita prętów		
					Ø10	Ø12	Ogółem
1	12	2	L=2333		4666		
2	12	2	L=2333		4666		
3	12	2	L=2333		4666		
4	10	6	L=849		5094		
5	12	4	L=950		3800		
6	12	4	L=950		3800		
7	12	2	L=2333		4666		
8	12	2	L=2333		4666		
9	12	2	L=2333		4666		
10	10	6	L=849		5094		
11	12	4	L=950		3800		
12	12	4	L=950		3800		
13	12	2	L=8920		17840		
14	10	11	L=298		3278		
15	12	8	L=1055		8440		
16	10	6	L=298		1788		
17	12	8	L=1795		14360		
18	10	10	L=298		2980		
19	12	8	L=1560		12480		
20	10	6	L=298		1788		
21	12	2	L=8920		17840		
22	10	11	L=298		3278		
23	12	6	L=2179		13074		
24	10	6	L=328		1968		
25	12	12	L=459		5514		
26	12	12	L=459		5514		
27	12	10	L=2179		21790		
28	10	10	L=328		3280		
29	12	12	L=459		5514		
30	12	12	L=460		5514		
31	12	8	L=2179		17432		
32	10	8	L=328		2624		
Długość całkowita (mm)					31172	188508	219680
Ciężar jednostkowy (kg/m)					0.64	0.88	0.84
Ciężar w zależności od średnicy (kg)					19.84	164.98	184.82

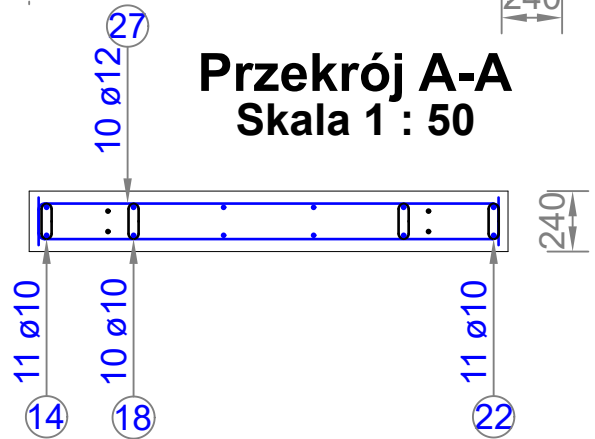


Zestawienie dla pojedynczej ściany gr. 15cm

Pręt nr	Średnica	Ilość	Długość (mm)	Schemat	Długość całkowita prętów		
					Ø10	Ø12	Ogółem
1	10	16	L=9380		150080		
2	10	112	L=214		23968		
3	10	48	L=2804		134592		
4	10	120	L=238		28560		
5	0	0	L=65		0		
Długość całkowita (mm)					0	337200	337200
Ciężar jednostkowy (kg/m)					---	0.62	0.62
Ciężar w zależności od średnicy (kg)					0	210.47	210.47

Pręt nr	Średnica	Ilość	Długość (mm)	Schemat	Długość całkowita prętów		
					Ø10	Ø12	Ogółem
1	12	12	L=8920			107040	
2	10	72	L=298		21456		
3	12	48	L=2179			104592	
4	10	72	L=328		23616		
5	10	48	L=954		45792		
6	12	4	L=8920			35680	
Długość całkowita (mm)					90864	247312	338176
Ciężar jednostkowy (kg/m)					0.63	0.88	0.81
Ciężar w zależności od średnicy (kg)					57.2	217.67	274.87

Przekrój A-A  
Skala 1 : 50



- Elementy żelbetowe wibrować;
- Poziomy elementów sprawdzać na budowie;
- Z fundamentów wyprowadzić startery dla słupów i rdzeni żelbet.
- Wymiary elementów podane w [mm], a poziomy w [m];
- Rysunki rozpatrywać łącznie z projektami architektonicznymi i branżowymi;
- Beton pielęgnować, wibrować, chronić przed nadmiernym słońcem lub mrozem.;
- Pręty po długości łączyć ze sobą na zakład min 45Ø;
- Wieniec żelbetowe zbroić prętami podłużnymi 4Ø12 i strzemiem Ø6 w odstępach co 25cm

Beton C25/30 (B30)  
Stal B500SP  
Otulina c<sub>nom</sub>=30 mm

INWESTOR: GMINA MIASTO ZAKOPANE UL. KOŚCIUSZKI 13, 34-500 ZAKOPANE		ADRES INWESTYCJI: ul. Szabły 10 34-500 Zakopane nr dz. ewid. 611	
BUDOWA PRZEDSZKOLA I ŻŁOBKA WRAZ Z ZAGOSPODAROWANIEM TERENU I INFRASTRUKTURĄ TECHNICZNĄ ORAZ ROZBIÓRKĄ ISTNIEJĄCEGO PRZEDSZKOLA			
JEDNOSTKA PROJEKTOWA: SILESIA Architekci ul. Rolna 43, 40-555 Katowice, tel. 032 745 24 24, 601 639 719	Wykonawcy: Projektował: inż. Tomasz Bober Sprawdził:	UPRAWNIENIA: SLK/3234/POOK/10 upr. bud. w specjalności konstrukcyjno-budowlanej do projektowania bez ograniczeń	PODPIS: 
UWAGI: WYMIAROWANIE /mm/	Zbrojenie ścian dla szyby windowego Sw1	BRANŻA: KONSTRUKCJA	SKALA 1:50 1:75
DATA: 03.03.2025	FAZA: PROJEKT WYKONAWCZY	NUMER ARKUSZA:	Kw.37